

SCHEMA MONTAGGIO

PARETE RIGIDA IN MURATURA ATTRAVERSAMENTO CANALINA PORTACAVI-PICCOLA DIMENSIONE DEL VANO

VOCE DI CAPITOLATO

- **KM-FPB**: sacchetto resistente al fuoco costituito da un elemento di contenimento in tessuto minerale incombustibile, riempito da fibre inorganiche additate da termoespandenti a base grafitica.
- **KM-FF 108**: materiale comprimibile di tipo intumescente a base grafitica.
- **KM SEALER F**: sigillante intumescente monocomponente.

MODALITÀ DI MONTAGGIO

Inserire i sacchetti **KM-FPB** necessari a sigillare completamente l'interno della canalina. È necessario posare i sacchetti cercando di compattarli lasciando il minor spazio libero possibile. Tagliare la guarnizione **KM-FF 108** in strisce, inserire la guarnizione all'interno del foro sigillando completamente lo spazio tra canalina e parete. Sigillare con lo stucco **KM SEALER F** la superficie della guarnizione e le fughe tra guarnizione e parete.

Eeguire la stessa operazione su entrambe i lati della parete.

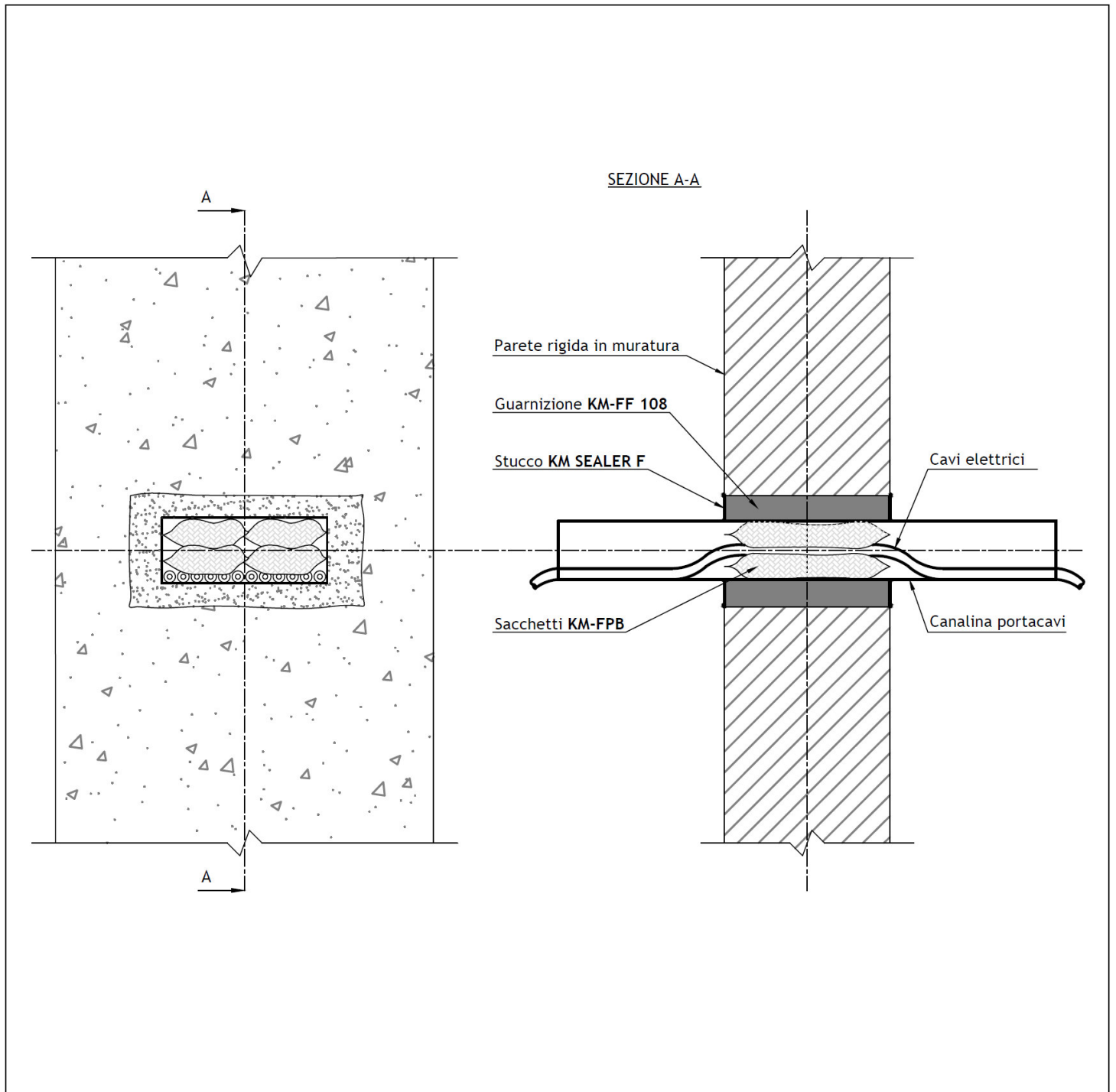
CERTIFICATO DI RIFERIMENTO


LAPI 14, posizione 13.

PM-017



SCHEMA MONTAGGIO



<i>PM-017</i>	<i>NORMATIVA: UNI EN 1366-3</i>	<i>CERTIFICATO: LAPI 14</i>	
	<i>POSIZIONE NEL CERTIFICATO: 13</i>		
	<i>PRODOTTI: KM-FPB, KM FF 108, KM SEALER F</i>		
	<i>SCALA: fuori scala</i>	<i>DATA: 07/09/2016</i>	<i>REVISIONE: 01</i>